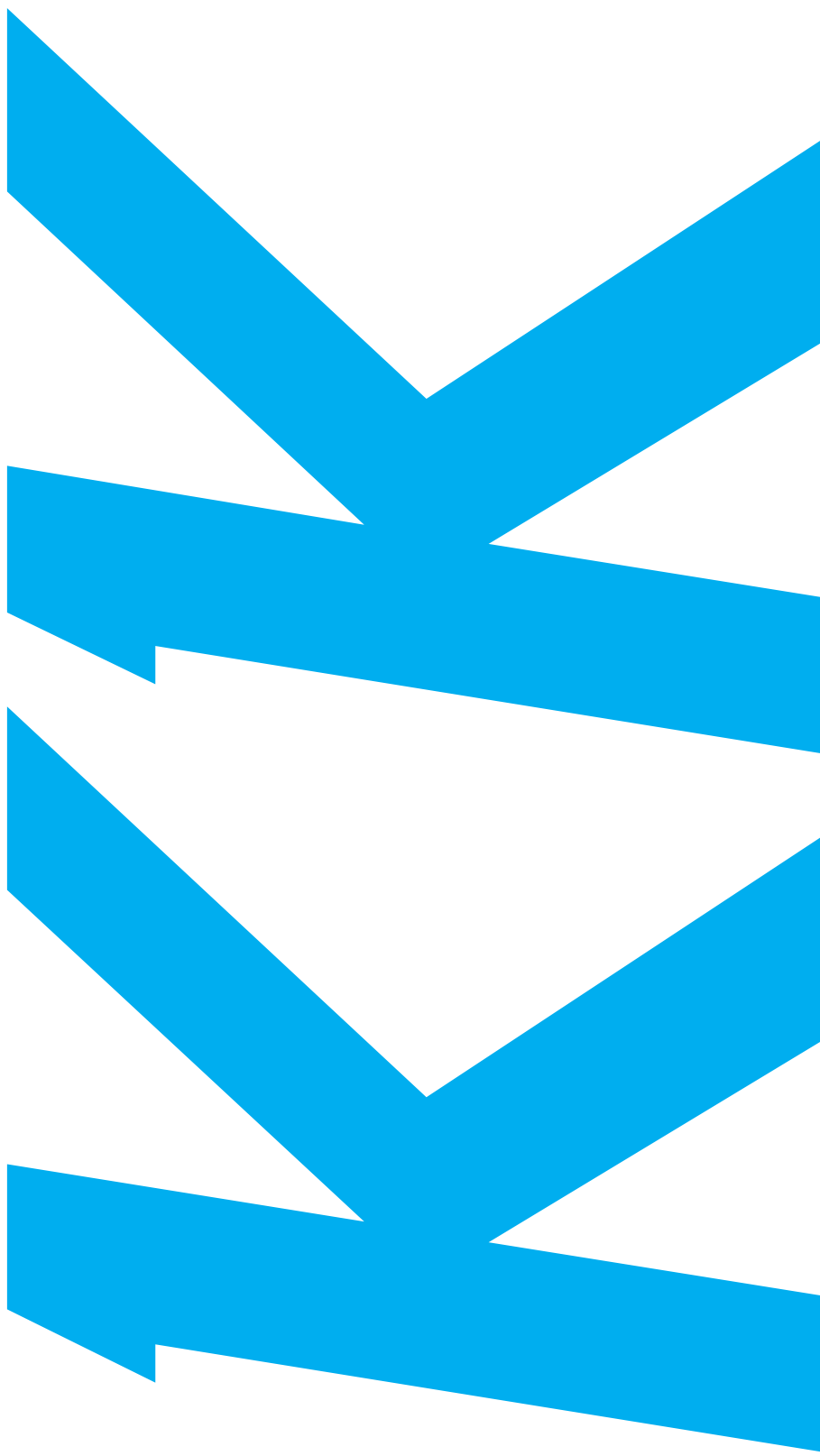


**HOKK** **AIDO**  
Experience makes technology

# CENÍK-KATALOG 2022

platný od 10.1.2022

Residential  
Commercial  
XRV  
Hot water

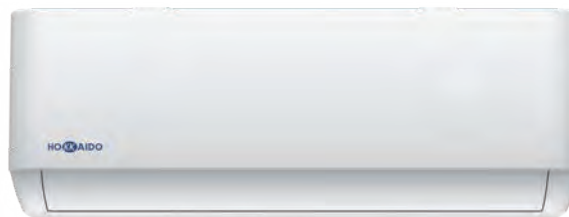




## ARASHI DC INVERTER

Nástěnné

HKETM 261 ZAL + HCNTS 261 ZA  
 HKETM 351 ZAL + HCNTS 351 ZA  
 HKETM 531 ZAL + HCNTS 531 ZA  
 HKETM 711 ZAL + HCNTS 711 ZA



**NEW**



Wi-Fi

WiFi součástí  
dodávky

- Nové žaluzie rozvodu vzduchu.
- UVC sterilizace ultrafialovými paprsky, neutralizuje viry a bakterie.
- B.I.G. Systém péče: tento bipolární systém je integrován do jednotky, aby generoval a distribuoval aktivní ionty ve vzduchu.
- Funkce Self-Clean: tato funkce aktivovaná dálkovým ovladačem samočistí výměník tepla.
- HD (high density) filtr: snadno vyjímatelný, zadržuje prach a vlasy (volitelné).
- Funkce I-Feel: teplotní senzor integrovaný v dálkovém ovladači

### TEPELNÉ ČERPADLO

Dálkový ovladač součástí dodávky

Vnitřní jednotka Model	Venkovní jednotka Model	VÝKON				Energetická třída Chlazení/ Topení	Cena (€)		
		Chlazení		Topení			IU	OU	Set
		kW	SEER	kW	SCOP				
HKETM 261 ZAL	HCNTS 261 ZA	2.60 (0.94~3.30)	6.3	2.63 (0.94~3.36)	4.0	A++/A+	242	548	790
HKETM 351 ZAL	HCNTS 351 ZA	3.40 (1.00~3.77)	6.1	3.43 (1.00~3.81)	4.0	A++/A+	250	566	816
HKETM 531 ZAL	HCNTS 531 ZA	5.10 (1.25~5.90)	6.1	5.13 (1.25~6.08)	4.0	A++/A+	405	934	1.339
HKETM 711 ZAL	HCNTS 711 ZA	6.84 (1.83~7.82)	6.5	7.05 (1.85~7.96)	4.0	A++/A+	512	1.182	1.694

Volitelné příslušenství	Cena (€)
HGF6-1T 6 v 1 set filtrů (photocatalysis, aktivní uhlí, catechin, stříbrné ionty, protiprachový, vitamin C)	53,00

## KAITEKI DC INVERTER

Nástěnná

HKETM 260 ZAL + HCNTS 260 ZA  
 HKETM 350 ZAL + HCNTS 350 ZA  
 HKETM 530 ZAL + HCNTS 530 ZA  
 HKETM 710 ZAL + HCNTS 710 ZA



**NEW**

- Jednoduché pohodlí a ticho.
- Funkce Turbo: pomáhá rychle dosáhnout požadované teploty.
- Úprava Bluefin zvyšuje odolnost proti korozi a chrání před UV zářením.
- I-Funkce Feel: teplotní senzor integrovaný v dálkovém ovladači.
- Nemá WiFi.

### TEPELNÉ ČERPADLO

Dálkový ovladač součástí dodávky

Vnitřní jednotka Model	Venkovní jednotka Model	VÝKON				Energetická třída Chlazení/ Topení	Cena (€)		
		Chlazení		Topení			IU	OU	Set
		kW	SEER	kW	SCOP				
HKETM 260 ZAL	HCNTS 260 ZA	2.60 (0.94~3.35)	6.3	2.75 (0.94~3.38)	4.0	A++/A+	228	501	729
HKETM 350 ZAL	HCNTS 350 ZA	3.40 (1.00~3.77)	6.1	3.42 (1.00~3.81)	4.0	A++/A+	236	515	751
HKETM 530 ZAL	HCNTS 530 ZA	5.10 (1.25~5.90)	6.1	5.13 (1.25~6.08)	4.0	A++/A+	369	858	1.227
HKETM 710 ZAL	HCNTS 710 ZA	6.81 (1.83~7.80)	6.1	6.87 (1.85~7.90)	4.0	A++/A+	454	1.096	1.550

## ACTIVE LINE DC INVERTER

### Nástěnné

HKEU 263 ZAL + HCNMX 263 ZA  
 HKEU 353 ZAL + HCNMX 353 ZA  
 HKEU 533 ZAL + HCNI 533 ZA  
 HKEU 713 ZAL + HCNI 713 ZA



- Cold catalyst filtr.
- Filtr s vysokou hustotou.
- Samočisticí funkce.
- Autodiagnostika.
- Temperace 8° C..
- Detekce úniku chladiva
- WiFi (volitelně).



## TEPELNÉ ČERPADLO

Dálkový ovladač součástí dodávky

Vnitřní jednotka Model	Venkovní jednotka Model	VÝKON				Energetická třída Chlazení/ Topení	Cena (€)		
		Chlazení		Topení			IU	OU	Set
		kW	SEER	kW	SCOP				
HKEU 263 ZAL	HCNMX 263 ZA	2.64 (0.91~3.40)	6.3	2.93 (0.82~3.37)	4.0	225	470	695	
HKEU 353 ZAL	HCNMX 353 ZA	3.52 (1.11~4.16)	6.1	3.81 (1.08~4.22)	4.0	234	481	715	
HKEU 533 ZAL	HCNI 533 ZA	5.28 (1.82~6.13)	7.1	5.57 (1.38~6.74)	4.0	372	792	1.165	
HKEU 713 ZAL	HCNI 713 ZA	7.03 (2.08~7.95)	6.1	7.33 (1.61~8.79)	4.0	404	1.064	1.468	

Příslušenství a volitelné ovladače	Cena (€)
HKM-WiFi	68

### Kompaktní kazetová jednotka 60x60

HTFU 351 ZAL + HCKI 351 ZA  
 HTFU 531 ZAL + HCKI 531 ZA

- TFP 200 ZA panel s 360° výstupem vzduchu
- Vestavěné čerpadlo kondenzátu s výtlačkem 750mm.



## TEPELNÉ ČERPADLO

Dálkový ovladač součástí dodávky

Vnitřní jednotka Model	Venkovní jednotka Model	Panel	VÝKON				Energetická třída Chlazení/ Topení	Cena (€)		
			Chlazení		Topení			IU	OU	Set
			kW	SEER	kW	SCOP				
HTFU 351 ZAL	HCKI 351 ZA	TFP 201ZA	3.52 (1.52~5.28)	7.8	4.40 (1.03~5.57)	4.6	604	869	1.611	
HTFU 531 ZAL	HCKI 531ZA	TFP 201ZA	5.28 (2.90~5.74)	6.1	5.42 (2.37~6.10)	4.0	632	1.085	1.223	

TFP 201 ZA

138

Příslušenství a volitelné ovladače	Cena (€)
DTWS 4 IHXR Compact Nástěnný ovladač s čidlem teploty	114
HKM-WIFI LCAC	102

## SLIM kazetová jednotka 84x84

HTBI 711 ZA + HCKI 711 ZA  
 HTBI 1081 ZA + HCSI 1081 ZA  
 HTBI 1401 ZA + HCSI 1401 ZA  
 HTBI 1601 ZA + HCSI 1601 ZA



- Přisávání čerstvého vzduchu
- Vestavěné čerpadlo kondenzátu s výtlakem 750mm

### TEPELNÉ ČERPADLO

*Dálkový ovladač součástí dodávky*

			VÝKON				Energetická třída Chlazení/ Topení	Cena (€)		
			Chlazení		Topení			IU	OU	Set
			kW	SEER	kW	SCOP				
HTBI 711 ZA	HCKI 711 ZA	TBP 711 ZA	7.03	6.2	7.62	4.0	A++/A+	722	1.325	2.262
HTBI 1081 ZA	HCSI 1081 ZA	TBP 711 ZA	10.55	6.4	11.14	4.0	A++/A+	810	2.143	3.168
HTBI 1401 ZA	HCSI 1401 ZA	TBP 711 ZA	14.07	6.1	16.12	4.0	A++/A+	904	2.516	3.635
HTBI 1601 ZA	HCSI 1601 ZA	TBP 711 ZA	15.24	6.3	18.17	4.0	A++/A+	918	2.662	3.795
TBP 711 ZA								215		

Příslušenství a volitelné ovladače	Cena (€)
DTWS 4 IHXR Compact Nástěnný ovladač s čidlem teploty	114
HKM-WIFI LCAC	102

## Mezistropní středotlaké

HUCU 351 ZAL + HCKI 351 ZA  
 HUCU 531 ZAL + HCKI 531 ZA

- Automatické nastavení ventilátoru při konstantním průtoku do 100 Pa.
- Vestavěné čerpadlo kondenzátu s výtlakem 750mm.
- Kompatibilní s **AIRZONE** systémem.



### TEPELNÉ ČERPADLO

*Dálkový ovladač součástí dodávky*

Vnitřní jednotka Model	Venkovní jednotka Model	VÝKON				Energetická třída Chlazení/ Topení	Cena (€)			
		Chlazení		Topení			IU	OU	Set	
		kW	SEER	kW	SCOP					
HUCU 351 ZAL	HCKI 351 ZA	3.51 (1.49~4.75)	6.5	4.10 (0.97~5.63)	4.0	A++/A+	616	869	1.485	
HUCU 531 ZAL	HCKI 531 ZA	5.28 (2.55~5.69)	6.1	5.86 (2.20~6.15)	4.0	A++/A+	665	1.085	1.750	
Příslušenství a volitelné ovladače								Cena (€)		
TMS-UV02 Clean Air UV-KIT zařízení pro dezinfekci vzduchu								1.338		
DTWS 4 IHXR Compact Nástěnný ovladač s čidlem teploty								114		
HKM-WIFI LCAC								102		

## Ducted medium Pa

HUCI 711 ZA + HCKI 711 ZA  
 HUCI 1081 ZA + HCSI 1081 ZA  
 HUCI 1401 ZA + HCSI 1401 ZA  
 HUCI 1601 ZA + HCSI 1601 ZA

**NEW**



- Automatické nastavení ventilátoru při konstantním průtoku do 160 Pa.
- Vestavěné čerpadlo kondenzátu s výtlakem 750mm.
- Kompatibilní s **AIRZONE** systémem

### TEPELNÉ ČERPADLO

*Dálkový ovladač součástí dodávky*

Vnitřní jednotka Model	Venkovní jednotka Model	VÝKON				Energetická třída Chlazení/ Topení	Cena (€)		
		kW	SEER	kW	SCOP		IU	OU	Set
HUCI 711 ZA	HCKI 711 ZA	7.03	6.2	7.62	4.0	A++/A+	<b>774</b>	<b>1.325</b>	<b>2.099</b>
HUCI 1081 ZA	HCSI 1081 ZA	10.55	6.1	11.72	4.0	A++/A+	<b>921</b>	<b>2.143</b>	<b>3.064</b>
HUCI 1401 ZA	HCSI 1401 ZA	14.07	6.1	16.12	4.0	A++/A+	<b>1.105</b>	<b>2.516</b>	<b>3.621</b>
HUCI 1601 ZA	HCSI 1601 ZA	15.24	6.1	18.17	4.0	A++/A+	<b>1.131</b>	<b>2.662</b>	<b>3.793</b>

Příslušenství a volitelné ovladače	Cena (€)
TMS-UV02 Clean Air UV-KIT zařízení pro dezinfekci vzduchu (HUCI 710~1080 ZA)	<b>1.338</b>
TMS-UV04 Clean Air UV-KIT zařízení pro dezinfekci vzduchu (HUCI 1400~1600 ZA)	<b>1.708</b>
DTWS 4 IHXR Compact Nástěnný ovladač s čidlem teploty	<b>114</b>
HKM-WIFI LCAC	<b>102</b>

## Podstropní/Podparapetní

HSFU 531 ZAL + HCKI 531 ZA  
 HSFI 711 ZA1 + HCKI 711 ZA  
 HSFI 1081 ZA1 + HCSI 1081 ZA  
 HSFI 1401 ZA1 + HCSI 1401 ZA  
 HSFI 1601 ZA1 + HCSI 1601 ZA

**NEW**



### TEPELNÉ ČERPADLO

*Dálkový ovladač součástí dodávky*

Vnitřní jednotka Model	Venkovní jednotka Model	VÝKON				Energetická třída Chlazení/ Topení	Cena (€)		
		kW	SEER	kW	SCOP		IU	OU	Set
HSFU 531 ZAL	HCKI 531 ZA	5.28	6.2	5.57	4.0	A++/A+	<b>696</b>	<b>1.085</b>	<b>1.781</b>
HSFI 711 ZA1	HCKI 711 ZA	7.03	6.1	7.62	4.0	A++/A+	<b>717</b>	<b>1.325</b>	<b>2.042</b>
HSFI 1081 ZA1	HCSI 1081 ZA	10.55	6.4	11.72	4.1	A++/A+	<b>939</b>	<b>2.143</b>	<b>3.082</b>
HSFI 1401 ZA1	HCSI 1401 ZA	14.07	6.1	16.12	4.0	A++/A+	<b>1.060</b>	<b>2.516</b>	<b>3.576</b>
HSFI 1601 ZA1	HCSI 1601 ZA	15.83	6.1	18.17	4.0	A++/A+	<b>1.079</b>	<b>2.662</b>	<b>3.741</b>

Příslušenství a volitelné ovladače	Cena (€)
DTWS 4 IHXR Compact Nástěnný ovladač s čidlem teploty	<b>114</b>
HKM-WIFI LCAC	<b>102</b>

## TWIN KOMBINACE

Venkovní jednotka Model	Vnitřní jednotka Model	Panel	Cena (€)
HCKI 711 ZA	2 x HUCU 351 ZAL		2.557
HCSI 1081 ZA	2 x HUCU 531 ZAL		3.473
HCSI 1401 ZA	2 x HUCI 711 ZA		4.064
HCSI 1081 ZA	2 x HSFU 531 ZAL		3.535
HCSI 1401 ZA	2 x HSF1 711 ZA1		3.950
HCSI 1401 ZA	2 x HTBI 711 ZA	2 x TBP 711 ZA	4.390
Příslušenství a volitelné ovladače		<b>Viz monosplit příslušenství</b>	
Y-rozbočka DIS-22-11		124	

## RESIDENTIAL A COMMERCIAL - MULTISPLIT

## Venkovní jednotky

2, 3 &amp; 4 připojitelné vnitřní jednotky

Široký rozsah provozních teplot v režimu Topení až do **-15° C**, v režimu Chlazení až do **+50° C**.

## TEPELNÉ ČERPADLO

Venkovní jednotka	Max. počet vnitřních jednotek	VÝKON				Energetická třída Chlazení/Topení	Cena (€)
		Chlazení		Topení			
		kW	SEER	kW	SCOP		
HCKU 471 Z2	2	4.10	5.6	4.40	3.8	A+/A	872
HCKU 531 Z2	2	5.28	6.1	5.57	3.8	A++/A	1.028
HCKU 601 Z3	3	6.15	6.1	6.45	4.0	A++/A+	1.314
HCKU 761 Z3	3	7.91	6.1	8.21	4.0	A++/A+	1.426
HCKU 810 Z4	4	8.21	6.1	8.79	3.8	A++/A	1.846
HCKU 1060 Z4	4	10.55	6.2	10.84	3.8	A++/A	1.882

## Vnitřní jednotky

## V-DESIGN PLUS DC INVERTER

HKEMM ZAL



Tmavá stříbrná

Nástěnná

Dálkový ovladač součástí dodávky

Model	Chlazení VÝKON kW	Topení VÝKON kW	Max. vzduch. výkon m³/h	Cena (€)
HKEMM 262 ZAL	2.64	2.93	558	363
HKEMM 352 ZAL	3.52	3.82	558	374

Příslušenství a volitelné ovladače	Cena(€)
HKM-WiFi	68

## INAZAMI DC INVERTER

HKEMM ZAL



Nástěnná

Dálkový ovladač součástí dodávky

Model	Chlazení VÝKON kW	Topení VÝKON kW	Max. vzduch. výkon m³/h	Cena (€)
HKEMM 266 ZAL	2.64	2.93	510	322
HKEMM 356 ZAL	3.52	3.81	520	332

Příslušenství a volitelné ovladače	Cena (€)
HKM-WiFi	68

# RESIDENTIAL AND COMMERCIAL - MULTISPLIT

## ACTIVE LINE DC INVERTER

HKEU ZL/ZAL



Nástěnná

Dálkový ovladač součástí dodávky

Model	Chlazení VÝKON kW	Topení VÝKON kW	Max. vzduch. výkon m <sup>3</sup> /h	Cena (€)
HKEU 203 ZL	2.10	2.30	520	<b>218</b>
HKEU 263 ZAL	2.60	2.90	520	<b>225</b>
HKEU 353 ZAL	3.50	3.80	600	<b>234</b>
HKEU 533 ZAL	5.30	5.60	840	<b>372</b>
HKEU 713 ZAL	7.00	7.30	980	<b>404</b>

Príslušenství a volitelné ovladače	Cena (€)
HKM-WiFi	<b>68</b>

HTFU ZAL



Kompaktní kazeta 60x60

Dálkový ovladač součástí dodávky

Model	Panel	Chlazení VÝKON kW	Topení VÝKON kW	Max. vzduch. výkon m <sup>3</sup> /h	Cena (€)
HTFU 351 ZAL	TFP 201 ZA	3.50	4.10	617	<b>604</b>
HTFU 531 ZAL	TFP 201 ZA	5.30	5.40	680	<b>632</b>
TFP 201 ZA					<b>138</b>

Príslušenství a volitelné ovladače	Cena (€)
DTWS 4 IHXR Compact Nástěnný ovladač s čidlem teploty	<b>114</b>
HKM-WIFI LCAC	<b>102</b>

HUCU ZAL



Mezistropní středotlaká

Dálkový ovladač součástí dodávky

Model	Chlazení VÝKON kW	Topení VÝKON kW	Max. vzduch. výkon m <sup>3</sup> /h	Cena (€)
HUCU 351 ZAL	3.50	3.80	600	<b>616</b>
HUCU 531 ZAL	5.30	5.60	880	<b>665</b>

Príslušenství a volitelné ovladače	Cena (€)
TMS-UV02 Clean Air UV-KIT systém dezinfekce vzduchu (HUCU 350~530 ZAL)	<b>1.338</b>
DTWS 4 IHXR Compact Nástěnný ovladač s čidlem teploty	<b>114</b>
HKM-WIFI LCAC	<b>102</b>

HSFU ZAL



Podstropní/podparapetní

Dálkový ovladač součástí dodávky

Model	Chlazení VÝKON kW	Topení VÝKON kW	Max. vzduch. výkon m <sup>3</sup> /h	Cena (€)
HSFU 531 ZAL	5.30	5.60	880	<b>696</b>

Príslušenství a volitelné ovladače	Cena (€)
DTWS 4 IHXR Compact Nástěnný ovladač s čidlem teploty	<b>114</b>
HKM-WIFI LCAC	<b>102</b>

## HOT WATER

NEW

### TEPELNÉ ČERPADLO PRO OHŘEV UŽITKOVÉ VODY

HWMB5 2201 A  
HWMB5 2301 A  
HWMB5 4501 A



HWMB5 2201 HEA  
HWMB5 2301 HEA  
HWMB5 4501 HEA

LZE ZAPOJIT DO  
SOLÁRNÍHO  
SYSTÉMU

Model	Objem zásobníku litry	COP DHW <sup>1</sup>	COP	Třída energetické účinnosti	Cena (€)
HWMB5 2201 A	200	2.64 (L) <sup>1</sup>	4.16	A	<b>2.240</b>
HWMB5 2301 A	300	2.69 (XL) <sup>1</sup>	4.16	A	<b>2.570</b>
HWMB5 4501 A	500	2.66 (XXL) <sup>1</sup>	4.02	A	<b>3.805</b>

Model	Objem zásobníku litry	COP DHW <sup>2</sup>	COP	Třída energetické účinnosti	Cena (€)
HWMB5 2201 HEA	200	2.61 (L) <sup>2</sup>	4.39	A	<b>2.443</b>
HWMB5 2301 HEA	300	2.68 (XL) <sup>2</sup>	4.43	A	<b>2.771</b>
HWMB5 4501 HEA	500	2.66 (XXL) <sup>2</sup>	4.02	A	<b>3.896</b>

1. Testovací venkovní teplota 15° C.
2. Testovací venkovní teplota 7° C.



## XRV PLUS MINI FULL DC INVERTER

### TEPELNÉ ČERPADLO

#### Venkovní jednotky



Venkovní jednotka	Výkon HP	Napájení	Počet připojitelných vnitřních jednotek	VÝKON		Cena (€)
				Chlazení	Topení	
				kW	kW	
HCNU 806 XRV	2.5	220-240 V 1-Fáze	4	7.20	7.20	<b>2.340</b>



Venkovní jednotka	Výkon HP	Napájení	Počet připojitelných vnitřních jednotek	VÝKON		Cena (€)
				Chlazení	Topení	
				kW	kW	
HCNU 1056 XRV	3.2	220-240 V 1-Fáze	6	9.00	9.00	<b>2.441</b>
HCNU 1206 XRV	4.5	220-240 V 1-Fáze	7	12.20	14.00	<b>3.172</b>



Venkovní jednotka	Výkon HP	Napájení	Počet připojitelných vnitřních jednotek	VÝKON		Cena (€)
				Chlazení	Topení	
				kW	kW	
HCNU 1406 XRV	5	220-240 V 1-Fáze	8	14.00	16.00	<b>3.407</b>
HCNU 1606 XRV	6	220-240 V 1-Fáze	9	15.50	18.00	<b>3.591</b>



Venkovní jednotka	Výkon HP	Napájení	Počet připojitelných vnitřních jednotek	VÝKON		Cena (€)
				Chlazení	Topení	
				kW	kW	
HCYU 2006 XRV	7	380-415 V 3-Fáze	10	20.00	20.00	<b>4.497</b>
HCYU 2246 XRV	8	380-415 V 3-Fáze	13	22.40	22.40	<b>4.879</b>
HCYU 2606 XRV	9	380-415 V 3-Fáze	15	26.00	26.00	<b>5.181</b>
HCYU 2806 XRV	10	380-415 V 3-Fáze	16	28.50	28.50	<b>5.422</b>
HCYU 3356 XRV	12	380-415 V 3-Fáze	20	33.50	33.50	<b>5.714</b>

## XRV INDIVIDUAL FULL DC INVERTER

### TEPELNÉ ČERPADLO

#### Individual venkovní



Venkovní jednotka	Výkon HP	Napájení	Počet připojitelných vnitřních jednotek	VÝKON		Cena (€)
				Chlazení	Topení	
				kW	kW	
HCYUM 4006 XRV-I	14	380-415 V 3-Fáze	23	40.00	40.00	<b>9.918</b>
HCYUM 4506 XRV-I	16	380-415 V 3-Fáze	26	45.00	45.00	<b>10.056</b>
HCYUM 5006 XRV-I	18	380-415 V 3-Fáze	29	50.00	50.00	<b>11.602</b>
HCYUM 5606 XRV-I	20	380-415 V 3-Fáze	33	56.00	56.00	<b>12.092</b>
HCYUM 6156 XRV-I	22	380-415 V 3-Fáze	36	61.50	61.50	<b>12.793</b>



Venkovní jednotka	Výkon HP	Napájení	Počet připojitelných vnitřních jednotek	VÝKON		Cena (€)
				Chlazení	Topení	
				kW	kW	
HCYUM 6706 XRV-I	24	380-415 V 3-Fáze	39	67.00	67.00	<b>14.176</b>
HCYUM 7306 XRV-I	26	380-415 V 3-Fáze	43	73.00	73.00	<b>16.672</b>
HCYUM 7856 XRV-I	28	380-415 V 3-Fáze	46	78.50	78.50	<b>17.753</b>
HCYUM 8506 XRV-I	30	380-415 V 3-Fáze	50	85.00	85.00	<b>18.483</b>
HCYUM 9006 XRV-I	32	380-415 V 3-Fáze	53	90.00	90.00	<b>19.461</b>

## XRV PREMIUM MODULAR FULL DC INVERTER



### TEPELNÉ ČERPADLO - 2-TRUBKOVÉ

#### Venkovní jednotky



Venkovní jednotka	Výkon HP	Napájení	Počet připojitelných vnitřních jednotek	VÝKON		Cena (€)
				Chlazení	Topení	
				kW	kW	
HCSU 2525 XRV-P	8	380-415 V 3-Fáze	13	25.20	27.00	<b>7.455</b>
HCSU 2805 XRV-P	10	380-415 V 3-Fáze	16	28.00	31.50	<b>7.955</b>
HCSU 3355 XRV-P	12	380-415 V 3-Fáze	20	33.50	37.50	<b>8.505</b>



Venkovní jednotka	Výkon HP	Napájení	Počet připojitelných vnitřních jednotek	VÝKON		Cena (€)
				Chlazení	Topení	
				kW	kW	
HCSU 4005 XRV-P	14	380-415 V 3-Fáze	23	40.00	40.00	<b>10.206</b>
HCSU 4505 XRV-P	16	380-415 V 3-Fáze	26	45.00	45.00	<b>10.941</b>
HCSU 5005 XRV-P	18	380-415 V 3-Fáze	29	50.00	50.00	<b>11.975</b>
HCSU 5605 XRV-P	20	380-415 V 3-Fáze	33	56.00	56.00	<b>12.642</b>
HCSU 6155 XRV-P	22	380-415 V 3-Fáze	36	61.50	61.50	<b>13.734</b>

## XRV PLUS HEAT RECOVERY FULL DC INVERTER

### HEAT RECOVERY - 3-TRUBKOVÝ

#### Venkovní jednotky



Venkovní jednotka	Výkon HP	Napájení	Počet připojitelných vnitřních jednotek	VÝKON		Cena (€)
				Chlazení	Topení	
				kW	kW	
HCSRU 2526 XRV-R	8	380-415 V 3-Fáze	20	22.40	22.40	<b>9.517</b>
HCSRU 2806 XRV-R	10	380-415 V 3-Fáze	25	28.00	28.00	<b>9.859</b>
HCSRU 3356 XRV-R	12	380-415 V 3-Fáze	30	33.50	33.50	<b>10.156</b>



Venkovní jednotka	Výkon HP	Napájení	Počet připojitelných vnitřních jednotek	VÝKON		Cena (€)
				Chlazení	Topení	
				kW	kW	
HCSRU 4006 XRV-R	14	380-415 V 3-Fáze	36	40.00	40.00	<b>12.065</b>
HCSRU 4506 XRV-R	16	380-415 V 3-Fáze	40	45.00	45.00	<b>13.009</b>
HCSRU 5006 XRV-R	18	380-415 V 3-Fáze	45	50.00	50.00	<b>13.477</b>










#### Hydromodul



Jednotka	Napájení	VÝKON Topení kW	Rozsah provozních teplot (Teplota venkovního vzduchu)		Teplota výstupní vody °C	Cena (€)
			Topení °C	TUV °C		
HHNMS 140 XRV-R	220-240 V 1-Phase	14.00	-20~30	-20~43	25~80	<b>4.009</b>

## XRV PLUS HEAT RECOVERY FULL DC INVERTER

## Volitelné komponenty

TUV zásobníky	Kód produktu	Cena (€)
 Vertikální ocelový zásobník. Objem 200 litrů. Vestavěný výměník 2m <sup>2</sup> Včetně hořčičkové anody.	WT-XL-DW1-200C	1.200
 Vertikální ocelový zásobník. Objem 300 litrů. Vestavěný výměník 3,4m <sup>2</sup> Včetně hořčičkové anody.	WT-XL-DW1-300C	1.859
 Vertikální ocelový zásobník. Objem 500 litrů. Vestavěný výměník 5,4m <sup>2</sup> Včetně hořčičkové anody.	WT-XL-DW1-500C	2.597
Příslušenství	Kód produktu	Cena (€)
El. odporové těleso ohřevu 1,5 kW	WT-EH-15-C	325
Titanová Anoda 200~400 lt	WT-AT-2-4-C	259
Titanová Anoda 500 lt	WT-AT-5-C	319
Vyrovnávací nádoba(anuloid), zásobník vody pro TČ, ocelový s PVC potahem - Termal 25 lt	WT-SI-PDC-25 C	356
Vyrovnávací nádoba(anuloid), zásobník vody pro TČ, ocelový s PVC potahem - Termal 51 lt	WT-SI-PDC-50 C	410
Vyrovnávací nádoba(anuloid), zásobník vody pro TČ, ocelový s PVC potahem - Termal 100 lt	WT-VT-PDC-100 C	438
Rozdělovače chladiva pro 3-trubkové systémy	Kód produktu	Cena (€)
 Připojitelné vnitřní jednotky 1 ÷ 8	HPFD 1-8 XRV-R	1.055
 Připojitelné vnitřní jednotky 4 ÷ 20	HPFD 4-20 XRV-R	2.107
 Připojitelné vnitřní jednotky 6 ÷ 30	HPFD 6-30 XRV-R	2.847
 Připojitelné vnitřní jednotky 8 ÷ 40	HPFD 8-40 XRV-R	3.559
 Připojitelné vnitřní jednotky 10 ÷ 47	HPFD 10-47 XRV-R	4.196
 Připojitelné vnitřní jednotky 12 ÷ 47	HPFD 12-47 XRV-R	4.706

## PREMIUM - SERIE P VNITŘNÍ JEDNOTKY

HTFU XRV-P (Ovladač není součástí)



Kazetová kompaktní 60x60

Model	Panel	Výkon chlazení kW	Výkon topení kW	Max. vzduch. výkon m <sup>3</sup> /h	Cena bez panelu(€)
HTFU 225 XRV-P	TFP 155 XRV-P	2.20	2.40	576	<b>745</b>
HTFU 285 XRV-P	TFP 155 XRV-P	2.80	3.20	576	<b>763</b>
HTFU 365 XRV-P	TFP 155 XRV-P	3.60	4.00	604	<b>789</b>
HTFU 455 XRV-P	TFP 155 XRV-P	4.50	5.00	604	<b>852</b>

Panel TFP 155 XRV-P **151**

HTBU XRV-P (Ovladač není součástí)

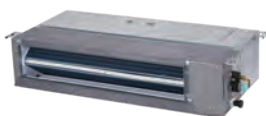


Kazetová standart 84x84

Model	Panel	Výkon chlazení kW	Výkon topení kW	Max. vzduch. výkon m <sup>3</sup> /h	Cena bez panelu(€)
HTBU 565 XRV-P	TBP 712 IHXR	5.60	6.30	1029	<b>928</b>
HTBU 715 XRV-P	TBP 712 IHXR	7.10	8.00	1200	<b>1.025</b>
HTBU 905 XRV-P	TBP 712 IHXR	9.00	10.00	1596	<b>1.190</b>
HTBU 1125 XRV-P	TBP 712 IHXR	11.20	12.50	1596	<b>1.231</b>
HTBU 1405 XRV-P	TBP 712 IHXR	14.00	16.00	1727	<b>1.370</b>

Panel TBP 712 IHXR **177**

HUCU XRV-P (Ovladač není součástí)



Mezistropní středotlaké

Model	Výkon chlazení kW	Výkon topení kW	Max. vzduch. výkon m <sup>3</sup> /h	Cena(€)
HUCU 225 XRV-P	2.20	2.60	520	<b>643</b>
HUCU 285 XRV-P	2.80	3.20	520	<b>654</b>
HUCU 365 XRV-P	3.60	4.00	580	<b>671</b>
HUCU 455 XRV-P	4.50	5.00	800	<b>778</b>
HUCU 565 XRV-P	5.60	6.30	830	<b>819</b>
HUCU 715 XRV-P	7.10	8.00	1000	<b>876</b>
HUCU 905 XRV-P	9.00	10.00	1260	<b>1.140</b>
HUCU 1125 XRV-P	11.20	12.50	1500	<b>1.200</b>

Příslušenství a volitelné ovladače

TMS-UV02 Clean Air UV-KIT zařízení pro dezinfekci vzduchu (HUCU 225~1405 XRV-P)

Cena(€)

**1.338**

HVDU XRV-P (Ovladač není součástí)



Mezistropní vysokotlaké

Model	Výkon chlazení kW	Výkon topení kW	Max. vzduch. výkon m <sup>3</sup> /h	Cena(€)
HVDU 715 XRV-P	7.10	8.00	1360	<b>1.217</b>
HVDU 905 XRV-P	9.00	10.00	1420	<b>1.356</b>
HVDU 1125 XRV-P	11.20	12.50	1870	<b>1.417</b>
HVDU 1405 XRV-P	14.00	16.00	2240	<b>1.768</b>
HVDU 1605 XRV-P	16.00	17.00	2660	<b>1.966</b>
HVDU 2005 XRV-P	20.00	22.50	4330	<b>2.601</b>
HVDU 2805 XRV-P	28.00	31.50	4330	<b>2.864</b>

Příslušenství a volitelné ovladače

TMS-UV02 Clean Air UV-KIT zařízení pro dezinfekci vzduchu (HVDU 715~1405 XRV-P)

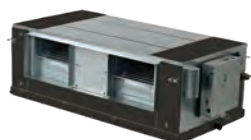
Cena (€)

**1.338**

TMS-UV04 Clean Air UV-KIT zařízení pro dezinfekci vzduchu (HVDU 1605~2805 XRV-P)

**1.812**

HVDU-F XRV-P (Ovladač není součástí)



Mezistropní pro přívod 100% čerstvého vzduchu

Model	Výkon chlazení kW	Výkon topení kW	Max. vzduch. výkon m <sup>3</sup> /h	Cena(€)
HVDU-F 1255 XRV-P	12.50	10.50	2000	<b>1.848</b>
HVDU-F 1405 XRV-P	14.00	12.00	2000	<b>1.889</b>

HKEU XRV-P (Ovladač není součástí)



Nástěnné

Model	Výkon chlazení kW	Výkon topení kW	Max. vzduch. výkon m <sup>3</sup> /h	Cena(€)
HKEU 225 XRV-P	2.20	2.40	422	<b>542</b>
HKEU 285 XRV-P	2.80	3.20	417	<b>566</b>
HKEU 365 XRV-P	3.60	4.00	656	<b>621</b>
HKEU 455 XRV-P	4.50	5.00	594	<b>657</b>
HKEU 565 XRV-P	5.60	6.30	747	<b>698</b>
HKEU 715 XRV-P	7.10	8.00	1195	<b>755</b>
HKEU 905 XRV-P	9.00	10.00	1421	<b>802</b>

## PREMIUM - SERIE P INDOOR UNITS

HSFU XRV-P (ovladač není součástí)



Podstropní/Podparapetní

Model	Výkon chlazení kW	Výkon topení kW	Max. vzduch. výkon m <sup>3</sup> /h	Cena (€)
HSFU 365 XRV-P <b>NEW</b>	3.60	4.00	550	<b>881</b>
HSFU 455 XRV-P <b>NEW</b>	4.50	5.00	930	<b>901</b>
HSFU 565 XRV-P	5.60	6.30	930	<b>910</b>
HSFU 715 XRV-P	7.10	8.00	930	<b>978</b>
HSFU 905 XRV-P	9.00	10.00	1280	<b>1.211</b>
HSFU 1125 XRV-P	11.20	12.50	1890	<b>1.359</b>
HSFU 1405 XRV-P	14.00	15.50	1890	<b>1.423</b>

HFCU XRV-P (ovladač není součástí)

**NEW**



Podparapetní neopláštěné

Model	Výkon chlazení kW	Výkon topení kW	Max. vzduch. výkon m <sup>3</sup> /h	Cena (€)
HFCU 226 XRV-P	2.20	2.40	509	<b>759</b>
HFCU 286 XRV-P	2.80	3.20	509	<b>805</b>
HFCU 366 XRV-P	3.60	4.00	547	<b>833</b>
HFCU 456 XRV-P	4.50	5.00	623	<b>890</b>
HFCU 566 XRV-P	5.60	6.30	623	<b>967</b>

EHIN



Rekuperační jednotky

Model	Napájení	Max. vzduch. výkon m <sup>3</sup> /h	Cena (€)
EHIN 304	220-240 V 1-Phase	300	<b>1.741</b>
EHIN 404	220-240 V 1-Phase	400	<b>1.950</b>
EHIN 504	220-240 V 1-Phase	500	<b>2.287</b>
EHIN 804	220-240 V 1-Phase	800	<b>2.837</b>
EHIN 1004	220-240 V 1-Phase	1000	<b>3.498</b>
EHIN 1504	220-240 V 1-Phase	1500	<b>4.986</b>
EHIN 2004	220-240 V 1-Phase	2000	<b>5.853</b>

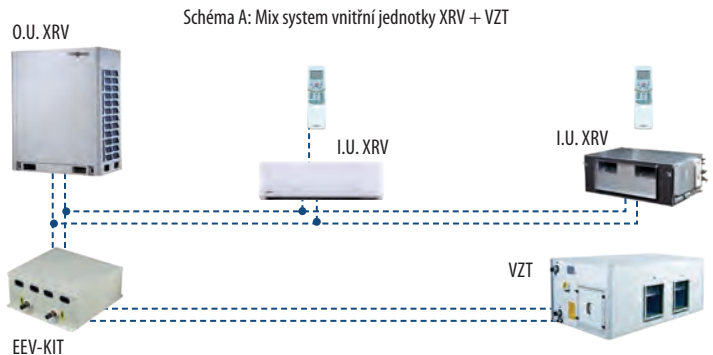
Nástěnný ovladač nutný k provozu	Cena (€)
DHW EH Nástěnný ovladač	<b>100</b>

## KIT EEV- Přímý výpar VZT jednotek

Kity pro připojení přímého výparu VZT jednotek do XRV systémů Hokkaido

EEV-KIT umožňuje připojit přímé výparníky vzduchotechnické jednotky k systémům XRV. Tyto soupravy se skládají z expanzního ventilu a elektronického řízení pro řízení toku chladiva směrem k VZT: tímto způsobem mohou systémy VZT využívat výhod spojených s technologií XRV.

### EEV-KIT APPLICATION DIAGRAMS



HAHU XRV-R (0-10V)



EEV KIT

Model	Výkon výparníku max. kW	Cena (€)
HAHU 2-9 XRV-R	2.2÷9	<b>470</b>
HAHU 9-20 XRV-R	9.1÷20	<b>490</b>
HAHU 20-36 XRV-R	20.1÷36	<b>626</b>
HAHU 36-56 XRV-R	36.1÷56	<b>646</b>

## Rozbočky chladiva - refnety

Y ROZBOČKY			
DIS-22-1I		3 ÷ 16.6	<b>124</b>
DIS-180-1I		16.6 ÷ 33	<b>163</b>
DIS-371-1I		33 ÷ 66	<b>214</b>
DIS-540-3I		66 ÷ 135	<b>243</b>
DIS-1344-1H Plus		135 ÷ 180	<b>298</b>
DIS-1800-1H Plus		> 180	<b>324</b>
ROZDĚLOVAČE/SBĚRAČE			
HEAD4 22-1I	4 připojitelné vnitřní jednotky	max 18	<b>162</b>
HEAD6 180-1I	6 připojitelných vnitřních jednotek	max 66	<b>193</b>
HEAD8 371-2I	8 připojitelných vnitřních jednotek	max 66	<b>249</b>
HEAD8 540-3I	8 připojitelných vnitřních jednotek	> 66	<b>344</b>
PROPOJENÍ VENKOVNÍCH JEDNOTEK MODULAR			
DOS-2A-3I	2 Venkovní jednotky	max 100	<b>179</b>
DOS-3A-3I	3 Venkovní jednotky	max 150	<b>361</b>
DOS-4-1H Plus	4 Venkovní jednotky	max 200	<b>394</b>
Y ROZBOČKY PRO 3-TRUBKOVÉ SYSTÉMY			
DIS-22-1RI		3 ÷ 16.6	<b>193</b>
DIS-180-1RI		16.6 ÷ 33	<b>209</b>
DIS-371-2RI		33 ÷ 66	<b>258</b>
DIS-540-1RH Plus		66 ÷ 135	<b>349</b>
DIS-1344-1RH Plus		> 135	<b>376</b>
DIS-HPFD-XRV-R	Pro rozdělovače chladiva ve 3-trubkových systémech	-	<b>99</b>
PROPOJENÍ VENKOVNÍCH JEDNOTEK MODULAR 3-TRUBKOVÉ SYSTÉMY			
DOS-2A-3-RI	2 Venkovní jednotky	max 90	<b>502</b>

## Volitelné ovladače pro vnitřní jednotky XRV Serie P

Model		Cena (€)
DHIR-5-6-XRV-K-P	Infračervený dálkový ovladač	<b>72</b>
DHW-5-6-XRV-P	Nástěnný ovladač	<b>113</b>
DHWT-16-XRV-P	Nástěnný ovladač pro skupinu až 16 vnitřních jednotek	<b>281</b>
DHC-8-64-XRV-P	Nástěnný ovladač pro skupinu až 64 vnitřních jednotek	<b>1.500</b>
DHC-48-384-XRV-P	Nástěnný ovladač pro skupinu až 384 vnitřních jednotek	<b>5.526</b>
DTWS 4 IHXR Compact	Nástěnný ovladač s čidlem teploty	<b>114</b>

## Příslušenství a volitelné ovladače

Model		Cena (€)
XRV Mobile BMS	WiFi ovládání vnitřních jednotek prostřednictvím iPad nebo PC	<b>584</b>
DTMOD IHXR	MODBUS - pro max. 64 I.U. + 4 O.U.	<b>3.667</b>
DHLON-XRV	Lonworks pro XRV-P	<b>4.895</b>
DHLON-XRV-I	Lonworks pro XRV-I	<b>4.540</b>
DTBAC IHXR	Bacnet brána pro XRV-P	<b>4.828</b>
DHBAC-XRV-I	Bacnet brána pro XRV-I	<b>4.730</b>
NIM-MOD IHXR	Rozhraní pro XRV PLUS MINI (vyjma HCYU 2004~4504 XRV-1 Plus) při použití MODBUS	<b>175</b>
NIM-WGM-256-64	WebGateway rozhraní pro až 256 I.U. + 64 O.U.	<b>3.819</b>
WGM-XRV-K	Software PC	<b>2.803</b>
PRO VENKOVNÍ JEDNOTKY HCYU a MODULAR HCSU/HCSRU		Cena (€)
DTA IHXR	Digitální měření spotřeby el. energie max. 60 Amp.	<b>813</b>
DTA100-XRV-K-P-I	Digitální měření spotřeby el. energie 60 - 100 Amp.	<b>813</b>

# VYTÁPĚNÍ

## MONOBLOK R32

Teplné čerpadlo vzduch-voda pro chlazení, vytápění a přípravu teplé užitkové vody




Monoblokové jednotky HOKKAIDO vzduch-voda s integrovaným hydronickým modulem zaručují spolehlivé řešení pro vytápění, chlazení a výrobu teplé užitkové vody pro malé bytové domy, rodinné domy a byty. Nejmodernější plně stejnosměrná inverterová technologie poskytuje nejlepší výkon a energetickou účinnost na trhu.

Kabelové ovládání na jednotce je připraveno pro zapojení do systému MODBUS.



Monoblok Jednotka	Výkon [kW]	Napájení jednotky	Energetická třída (Topení)	Cena (€)
HCEWMS 500 Z	4.65 kW	220-240 V 1-Fáze	A+++	<b>3.838</b>
HCEWMS 700 Z	6.65 kW	220-240 V 1-Fáze	A+++	<b>3.980</b>
HCEWMS 900 Z	8.60 kW	220-240 V 1-Fáze	A+++	<b>4.198</b>
HCEWMS 1200 Z	12.30 kW	220-240 V 1-Fáze	A++	<b>6.007</b>
HCEWMS 1400 Z	14.10 kW	220-240 V 1-Fáze	A++	<b>6.103</b>
HCEWMS 1600 Z	16.30 kW	220-240 V 1-Fáze	A++	<b>6.363</b>
HCVWMS 1202 Z	12.30 kW	380-415 V 3-Fáze	A++	<b>6.111</b>
HCVWMS 1402 Z	14.10 kW	380-415 V 3-Fáze	A++	<b>6.349</b>
HCVWMS 1602 Z	16.30 kW	380-415 V 3-Fáze	A++	<b>6.792</b>
HCVWMS 1802 Z	18.00 kW	380-415 V 3-Fáze	A+++	<b>7.480</b>
HCVWMS 2202 Z	22.00 kW	380-415 V 3-Fáze	A+++	<b>7.637</b>
HCVWMS 2602 Z	26.00 kW	380-415 V 3-Fáze	A+++	<b>7.752</b>
HCVWMS 3002 Z	30.10 kW	380-415 V 3-Fáze	A++	<b>8.060</b>

## Volitelné komponenty

TUV zásobníky		Kód produktu	Cena (€)
	Vertikální ocelový zásobník. Objem 200 litrů. Vestavěný výměník 2m <sup>2</sup> Včetně hořčičkové anody.	WT-XL-DW1-200C	1.200
	Vertikální ocelový zásobník. Objem 300 litrů. Vestavěný výměník 3,4m <sup>2</sup> Včetně hořčičkové anody.	WT-XL-DW1-300C	1.859
	Vertikální ocelový zásobník. Objem 500 litrů. Vestavěný výměník 5,4m <sup>2</sup> Včetně hořčičkové anody.	WT-XL-DW1-500C	2.597
Příslušenství		Kód produktu	Cena (€)
	El. odporové těleso ohřevu 1,5 kW	WT-EH-15-C	325
	Titanová Anoda 200~400 lt	WT-AT-2-4-C	259
	Titanová Anoda 500 lt	WT-AT-5-C	319
	Vyrovnávací nádoba(anuloid), zásobník vody pro TČ, ocelový s PVC potahem - Termal 25 lt	WT-SI-PDC-25 C	356
	Vyrovnávací nádoba(anuloid), zásobník vody pro TČ, ocelový s PVC potahem - Termal 51 lt	WT-SI-PDC-50 C	410
	Vyrovnávací nádoba(anuloid), zásobník vody pro TČ, ocelový s PVC potahem - Termal 100 lt	WT-VT-PDC-100 C	438

# HEATING

## HP SPLIT R32

**NEW**

Teplné čerpadlo vzduch-voda pro chlazení, vytápění a přípravu teplé užitkové vody

Nové modely HOKKAIDO HP Split zajišťují regulaci teploty s nejvyšší přesností a velmi vysokou výkonností z hlediska energetické účinnosti. Řešení Split zabraňuje riziku zamrznutí venkovních trubek ve velmi chladných oblastech. Může být také připojen k doplňkovým tepelným zdrojům, jako jsou solární panely, plynové nebo peletové kotle.









Venkovní jednotky

Vnitřní jednotka

Ovladač součástí hydromodulu

Venkovní jednotka	Vnitřní jednotka	Napájení (O.U.)	Výkon topení (kW) [A7, W35]	Výkon chlazení (kW) [A35, W18]	Energetická třída (topení)	Zásobník vody	Cena za set (€)
HCEMS 400 Z	HHNMS 4-6 Z	220-240 V 1-Fáze	4.25	4.50	A+++	oddělený	<b>4.393</b>
HCEMS 600 Z	HHNMS 4-6 Z	220-240 V 1-Fáze	6.20	6.55	A+++	oddělený	<b>4.482</b>
HCEMS 800 Z	HHNMS 8-10 Z	220-240 V 1-Fáze	8.30	8.40	A+++	oddělený	<b>4.780</b>
HCEMS 1000 Z	HHNMS 8-10 Z	220-240 V 1-Fáze	10.00	10.00	A+++	oddělený	<b>5.244</b>

## Komponenty

Venkovní jednotky split teplné čerpadlo vzduch-voda	Kód produktu	Cena (€)
 4.50~ 6.55 kW venkovní jednotka. 1-fázové napájení	HCEMS 400 Z HCEMS 600 Z	1.998 2.087
 8.40~10.00 kW venkovní jednotka. 1-fázové napájení	HCEMS 800 Z HCEMS 1000 Z	2.304 2.768
Vnitřní jednotky - hydromoduly s ovládacím panelem	Kód produktu	Cena (€)
 1-fázové napájení	HHNMS 4-6 Z HHNMS 8-10 Z	2.395 2.476
Zásobníky vody	Kód produktu	Cena (€)
 Vertikální ocelový zásobník. Objem 200 litrů. Vestavěný výměník 2m <sup>2</sup> Včetně hořčikové anody.	WT-XL-DW1-200C	1.200
 Vertikální ocelový zásobník. Objem 300 litrů. Vestavěný výměník 1,8m <sup>2</sup> [AP] Vestavěný výměník 3,4m <sup>2</sup> [XL] Včetně hořčikové anody.	WT-AP-DW1-300C WT-XL-DW1-300C	1.458 1.859
 Vertikální ocelový zásobník. Objem 500 litrů. Vestavěný výměník 2,6m <sup>2</sup> [AP] Vestavěný výměník 5,4m <sup>2</sup> [XL] Včetně hořčikové anody.	WT-AP-DW1-500C WT-XL-DW1-500C	2.018 2.597
Příslušenství	Kód produktu	Cena (€)
El. odporové těleso ohřevu 1,5 kW	WT-EH-15-C	325
Titanová Anoda 200~400 lt	WT-AT-2-4-C	259
Titanová Anoda 500 lt	WT-AT-5-C	319
Výrovnávací nádoba(anuloid), zásobník vody pro TČ, ocelový s PVC potahem - Termal 25 lt	WT-SI-PDC-25 C	356
Výrovnávací nádoba(anuloid), zásobník vody pro TČ, ocelový s PVC potahem - Termal 51 lt	WT-SI-PDC-50 C	410
Výrovnávací nádoba(anuloid), zásobník vody pro TČ, ocelový s PVC potahem - Termal 100 lt	WT-VT-PDC-100 C	438



# HYDRONIC VNITŘNÍ JEDNOTKY

## FAN COIL

### KOMPAKTNÍ KAZETOVÉ 60x60

Standartní panel 360° panel.  
Kompaktní rozměry: (261 mm výška).  
Čerpadlo kondenzátu součástí jednotky  
Přisávání čerstvého vzduchu



HTFMM 300 W  
HTFMM 500 W

Dálkový ovladač součástí

Model	Panel	Výkon chlazení kW	Výkon topení (topná voda 45°C) kW	Výkon topení (topná voda 55°C) kW	Max. vzduch. výkon m³/h	Cena bez panelu (€)
HTFMM 300 W	TFP 300 W	2.98	2.61	4.01	535	<b>574</b>
HTFMM 500 W	TFP 300 W	4.20	4.95	5.76	781	<b>657</b>

Panel TFP 300 W **162**

Příslušenství a volitelné ovladače	Cena (€)
DHC TRKF-M Centrální ovladač pro všechny typy fancoilů	<b>468</b>

### Kazetové 84x84

Čerpadlo kondenzátu součástí jednotky  
Přisávání čerstvého vzduchu



HTBMM 750 W  
HTBMM 950 W  
HTBMM 1200 W  
HTBMM 1500 W

Dálkový ovladač součástí

Model	Panel	Výkon chlazení kW	Výkon topení (topná voda 45°C) kW	Výkon topení (topná voda 55°C) kW	Max. vzduch. výkon m³/h	Cena (€)
HTBMM 750 W	TBP 600 W	6.12	6.27	8.62	1229	<b>763</b>
HTBMM 950 W	TBP 600 W	7.84	8.49	10.86	1530	<b>901</b>
HTBMM 1200 W	TBP 600 W	7.87	9.16	10.92	1581	<b>954</b>
HTBMM 1500 W	TBP 600 W	11.19	10.07	14.92	1871	<b>1.005</b>

Panel TBP 600 W **209**

Příslušenství a volitelné ovladače	Cena (€)
DHC TRKF-M Centrální ovladač pro všechny typy fancoilů	<b>468</b>

### Mezistropn nízkotlaké do 50 Pa

Přisávání čerstvého vzduchu



HRDMM 500 W  
HRDMM 800 W  
HRDMM 1000 W  
HRDMM 1200 W

Dálkový ovladač součástí

Model	Výkon chlazení kW	Výkon topení (topná voda 45°C) kW	Výkon topení (topná voda 55°C) kW	Max. vzduch. výkon m³/h	Cena (€)
HRDMM 500 W	3.83	4.84	5.60	887	<b>479</b>
HRDMM 800 W	6.70	8.39	9.87	1492	<b>715</b>
HRDMM 1000 W	7.92	9.92	11.63	1824	<b>748</b>
HRDMM 1200 W	9.83	12.58	14.58	2327	<b>910</b>

Příslušenství a volitelné ovladače	Cena (€)
DHW FLY-RD-M Individuální ovladač	<b>97</b>
DHWM FLY-RD-M Individuální ovladač s MODBUS	<b>103</b>
DHC TRKF-M Centrální ovladač pro všechny typy fancoilů	<b>468</b>

## HYDRONIC TERMINALS

### FAN COIL

#### Nástěnné

Víceměřové přívodní potrubí (zezadu - zleva - zprava).  
Polohování motorizované lamely výstupu vzduchu  
Odnímatelný čelní panel.



HKEMM 250 W  
HKEMM 500 W  
HKEMM 600 W

Dálkový ovladač součástí

Model	Výkon chlazení kW	Výkon topení (topná voda 45°C) kW	Výkon topení (topná voda 55°C) kW	Max. vzduch. výkon m <sup>3</sup> /h	Cena (€)
HKEMM 250 W	2.70	2.94	3.29	492	<b>566</b>
HKEMM 500 W	4.47	4.84	5.68	862	<b>640</b>
HKEMM 600 W	7.92	9.92	11.63	1824	<b>701</b>

Příslušenství a volitelné ovladače	Cena (€)
DHC TRKF-M Centrální ovladač pro všechny typy fancoilů	<b>468</b>

#### Podparapetní/podstropní

Vertikální nebo horizontální instalace  
Kompaktní rozměry: (hloubka jen 200mm).  
Elegantní design.



HFLMM 501 W  
HFLMM 701 W  
HFLMM 801 W

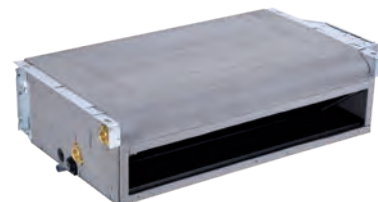
Dálkový ovladač součástí

Model	Výkon chlazení kW	Výkon topení (topná voda 45°C) kW	Max. vzduch. výkon m <sup>3</sup> /h	Cena(€)
HFLMM 501 W	4.30	4.70	790	<b>674</b>
HFLMM 701 W	5.60	6.00	1190	<b>763</b>
HFLMM 801 W	7.35	8.05	1360	<b>860</b>

Příslušenství a volitelné ovladače	Cena (€)
DHW FLY-RD-M Individuální ovladač	<b>97</b>
DHWM FLY-RD-M Individuální ovladač s napojením na MODBUS	<b>103</b>
DHC TRKF-M Centrální ovladač pro všechny typy fancoilů	<b>468</b>
U-PED2-FLM Stojiny	<b>67</b>

#### Podparapetní/podstropní neopláštěné

Vertikální nebo horizontální instalace.  
Kompaktní rozměry: (hloubka jen 200mm).



HFYMM 501 W  
HFYMM 701 W  
HFYMM 801 W

Dálkový ovladač součástí

Model	Výkon chlazení kW	Výkon topení (topná voda 45°C) kW	Max. vzduch. výkon m <sup>3</sup> /h	Cena(€)
HFYMM 501 W	4.30	4.70	790	<b>583</b>
HFYMM 701 W	5.60	6.00	1190	<b>667</b>
HFYMM 801 W	7.35	8.05	1360	<b>742</b>

Příslušenství a volitelné ovladače	Cena(€)
DHW FLY-RD-M Individuální ovladač	<b>97</b>
DHWM FLY-RD-M Individuální ovladač s napojením na MODBUS	<b>103</b>
DHC TRKF-M Centrální ovladač pro všechny typy fancoilů	<b>468</b>

# Všeobecné obchodní a záruční podmínky

## 1. VŠEOBECNÁ UJEDNÁNÍ, PLATNOST

1.1. Tyto "Všeobecné obchodní a záruční podmínky" (dále jen Podmínky) stanoví zásady prodeje a záruční podmínky včetně řešení záručních a mimozáručních oprav. Podmínky se vztahují výhradně na nabídky, dodávky a služby firmy KLIMAX Teplice s.r.o..

1.2. Tyto podmínky jsou platné s účinností od 1. 1. 2013 vůči všem partnerům na území ČR.

1.3. Podmínky jsou nedílnou součástí každé kupní smlouvy a nabídky a jsou trvale k dispozici v platném znění na [www.klimax.cz](http://www.klimax.cz)

1.4. Výrobky dodávané prodávajícím nesmí být bez výslovného souhlasu prodávajícího vyvezeny ani prodány mimo ČR.

## 2. ROZSAH DODÁVKY

2.1. Kupující nabývá po uzavření kupní smlouvy nárok na bezvadné plnění ze strany prodávajícího a má právo na oprávněnou reklamaci v případě prokazatelného zavinění ze strany prodávajícího.

2.2. Kupující nabývá vlastnické právo na zboží až po jeho řádném převzetí a po provedení úhrady úplné smluvní sjednané ceny.

2.3. Rozsah dodávky je specifikován výhradně písemnou formou uzavřené kupní smlouvy.

2.4. Výrobky a výkony prodávajícího jsou popsány v popisu výrobků, jako například v katalogích, prospektech, katalogových listech a podobně. Veškeré technické údaje o výrobcích, které nejsou výslovně upřesněny a uváděny jako závazné v kupní smlouvě, jsou pro kupujícího nezávazné a prodávající si vyhrazuje právo jejich změn.

Prodávající si ponechává veškerá autorská a vlastnická práva ke všem poskytnutým technickým podkladům. Tyto podklady smí být kopírovány nebo jiným způsobem šířeny a poskytovány dalším osobám pouze s písemným souhlasem prodávajícího.

## 3. CENA A PLATBY

3.1. V ceníku uvedené ceny se rozumí bez DPH, v EUR, přepočtový kurs je stanoven kursem ČSOB devizy prodej ke dni objednání-podpisu kupní smlouvy.

3.2. Na ceny uvedené v ceníku bude poskytnut smluvní rabat montážním firmám, zprostředkovatelům a projekčním firmám.

3.3. Vratné standardní palety jsou účtovány samostatně, nevrátne obaly jsou zahrnuty v ceně (např. transportní obal z folie, přepravní nevrátne palety - podle druhu zboží).

3.4. Cena dopravy zásilky (pokud ji zajišťuje prodávající) bude kupujícímu přefakturována podle běžných tarifů.

3.5. Způsob úhrady platby za zboží se sjednává v kupní smlouvě samostatně pro každý obchodní případ (např. zálohová platba v plné výši, platba se 14-ti denní splatností, apod.). Splátnost faktur vystavených prodávajícím kupujícímu je běžně 14 dnů, pokud se obě strany nedohodnou jinak, nebo pokud kratší doba splatnosti nevyplývá již termínu plnění uvedeného v kupní smlouvě.

3.6. V případě prodlení při úhradě faktur (daňových dokladů) je prodávající oprávněn vůči kupujícímu k vystavení penalizační faktury ve výši 0,05 % z neuhrazené částky za každý den prodlení, případně až k odebrání zboží.

3.7. Jestliže kupující ze své vůle od uzavřené kupní smlouvy odstoupí v průběhu jejího plnění, tj. Od podpisu smlouvy-objednávkou do dodání zboží, má prodávající právo na úhradu vzniklých nákladů, případně další škody, bez nutného prokázání do výše 20 % kupní ceny.

3.9. Pokud byla kupujícímu zhotovena nabídka s uvedením doby platnosti nabídky, je tato nabídka závazná i v případě vydání nového ceníku.

3.10 Zboží zůstává ve vlastnictví prodávajícího až do úplného uhrazení všech závazků vyplývajících z kupní smlouvy-objednávkou.

## 4. DODÁNÍ ZBOŽÍ, TERMÍN, DOPRAVA

4.1. Obecně platí, že místem plnění, tj. dodání zboží se rozumí buď přímo sídlo prodávajícího nebo jeho předání prvnímu dopravci v sídle prodávajícího (dodací doložka FCA - Incoterms 2000).

4.2. Termínem plnění se rozumí termín, do kterého bude kupujícímu sdělena připravenost k odeslání dodávky specifikované v kupní smlouvě nebo bude dodávka předána prvnímu dopravci.

4.3. Zdržení plnění nebo výkonu na základě vyšší síly nebo na základě události, které nebyly prodávajícím v závěru smlouvy známy, které nebyly předvídatelné a které dodavatel nemůže ovlivnit (např. stávka, živelná událost, úřední nařízení, které se týká prodávajícího, atd.), opravňují prodávajícího plnění resp. výkon o dobu trvání překážky s připočtením přiměřené náběhové doby prodloužit.

4.4. Termín plnění navržený v návrhu kupní smlouvy je pro prodávajícího závazný v případě, že:

a) kupující bezodkladně (nejdéle 3. pracovní den po odeslání návrhu kupní smlouvy prodávajícím) potvrdil návrh kupní smlouvy prodávajícím zasláním potvrzené kopie

b) nedošlo k dodatečným požadavkům na změny v technickém provedení zboží nebo rozsahu dodávky ze strany kupujícího

c) kupující byly splněny platební podmínky vyplývající z kupní smlouvy v plné

výši a v dané lhůtě

d) kupující nemá vůči prodávajícímu žádné závazky po lhůtě splatnosti

e) kupující byly splněny všechny ostatní podmínky vyplývající z kupní smlouvy v plné výši a v dané lhůtě (například odsouhlasení atypických provedení, zaslání doplňujících podkladů k objednávce, atd.)

4.5. V případech nedodržení podmínek bodu 4.4 je prodávající oprávněn k jednostranné změně původně sjednaného termínu dodání, popřípadě k jednostrannému vypovězení kupní smlouvy.

4.6. Konečný termín plnění avizuje prodávající kupujícímu nejméně 48 hod. před termínem uvedeným v kupní smlouvě. V případě, že prodávající zajišťuje podle požadavku kupujícího přepravu, uvede datum a předpokládanou hodinu doručení. Kupující je v tomto případě povinen sdělit adresu dodání a kontaktní osoby a zajistit přítomnost personálu a techniky nutné pro složení.

4.7. V případě, že kupující není schopen toto zajistit, je bezodkladně povinen vyrozumět prodávajícího a navrhnout změnu termínu plnění. Bude-li plnění na přání kupujícího opožděno nebo dostane-li se kupující do prodlení s převzetím zboží, budou prodávajícím účtovány kupujícímu vzniklé vícenáklady, případně bude vzniklá škoda připočítána k celkové hodnotě dodávky. Náklady na skladování jsou účtovány ve výši 0,5 % fakturované částky za každý kalendářní týden.

4.8. Doprava zboží je na náklady a riziko kupujícího.

4.9. Kupující, případně dopravce, je povinen při převzetí zásilky zkontrolovat její obsah, úplnost podle dodacího listu a zjevnou neporušenost (např. poškozený nebo protřazený obal, poškození povrchů, palet, atd.) a potvrdit přepravní a dodací list. V případě zjevného poškození zásilky je kupující povinen napsat rozsah škody do přepravního listu, nechat potvrdit tuto skutečnost přepravci a do 24 hodin informovat prodávajícího.

4.10. V případě nesplnění podmínek dle bodu 4.9 ztrácí kupující nárok na reklamaci z titulu přepravy a prodávající se zbavuje odpovědnosti za kompletnost a kvalitu zásilky.

## 5. ZÁRUČNÍ DOBA, ZÁRUČNÍ PODMÍNKY

5.1. Záruční doba na dodávané zboží je 36 měsíců.

5.2. Záruka 36 měsíců je poskytována společností KLIMAX a vztahuje se pouze na zboží, u kterého je provedena montáž, uvedení do provozu a pravidelná údržba zajišťována právě partnerem – odbornou montážní firmou.

5.3. Záruka se nevztahuje na vady:

-způsobené mechanickým poškozením ze strany provozovatele

-způsobené držitelem nebo provozovatelem úmyslně, nebo jeho nedbalostí

-způsobené zanedbáním údržby zařízení, nebo užíváním zařízení způsobem vyjmajícím se z obvyklých podmínek, nebo v rozporu s předpisy stanovených výrobcem

-způsobené živelnou událostí, havárií, krádeží, nebo přepravou zařízení

-způsobené účinky nadměrného tepla, nebo chladu na zařízení

-zapříčiněné tím, že dříve vzniklá vada byla opravena neodborně neautorizovaným servisem

-jejichž rozsah je způsoben neodborným používáním dříve poškozeného zařízení bez provedení opravy

-poruchy, nebo závady na zařízení, které nebylo nainstalováno podle pokynů výrobce

-součástí a zařízení, které byly namontovány dodatečně a neodpovídají originálnímu katalogu dílů výrobce, nebo jejichž použití nebylo schváleno dodavatelem

-zařízení, která byla opravována, nebo udržována neodbornou nebo neautorizovanou firmou

-části zařízení, které podléhají běžnému opotřebení a jejichž životnost je kratší než doba záruky (filtry a jiný spotřební materiál).

5.4. Kupující (potažmo uživatel) je povinen podle pokynů výrobce resp. dodavatele na vlastní náklady zajistit provádění pravidelné údržby zařízení autorizovaným odborným servisem.

## 6. REKLAMAČNÍ ŘÁD

6.1. Záruční reklamaci musí uplatnit přímý odběratel (tj. Kupující dle kupní smlouvy) u prodávajícího zásadně písemně, prostřednictvím k tomu určeného formuláře s podrobným popisem závady se specifikací celého systému zařízení a s jeho označením včetně výrobních čísel.

6.2. Prodávající poskytne v rámci záruky bezplatnou dodávku náhradních dílů na jejichž závadu se záruka vztahuje. Zjištění závady a vlastní opravu zajišťuje kupující jako odborná montážní firma na vlastní náklady. Přeprava náhradních dílů v rámci záruky je na vrub prodávajícího.

6.2. V případě, že je nutná oprava zboží prodávajícím na místě, sdělí prodávající kupujícímu do 48 hod. datum a přibližnou hodinu příjezdu servisní technika. Na místě opravy pak bude vyplněn protokol o reklamaci se závěrem o oprávněnosti či neoprávněnosti reklamace, který kupující musí podepsat, případně s vlastním komentářem.

6.3. V obou předchozích případech bude způsob úhrady všech vzniklých nákladů odvozen od oprávněnosti reklamace. Při neoprávněné reklamaci budou náklady v celé výši fakturovány kupujícímu podle platného servisního ceníku prodávajícího.

## POŽADAVEK NÁHRADNÍCH DÍLŮ V RÁMCI ZÁRUKY

### OBCHODNÍ PARTNER

.....  
.....  
.....  
.....

Jméno .....  
Telefon .....  
Ei .....  
Datum .....  
E-mail .....

Fakturační datum .....  
Číslo faktury .....  
Datum instalace .....  
Datum poruchy .....

Instalováno (firma, razítko) .....  
.....  
.....

\* v příloze nutno zaslat doklad potvrzující odbornou způsobilost instalační firmy

### POŠKOZENÉ ZAŘÍZENÍ

Venk.jednotka ..... výr.číslo .....  
Vnitř.jednotka ..... výr.číslo .....  
Potrubí kapalina průměr ..... mm / potrubí plyn průměr ..... mm  
Délka potrubí vnitřní i venkovní jednotka ..... m / převýšení vnitřní venkovní jednotka ..... m

### CHYBOVÉ HLÁŠENÍ

D. ovládání Infračervené ..... D. ovládání kabel .....  
Vnitř.jednotka ..... Venk.jednotka .....

### POPIS ZÁVADY

.....  
.....  
.....

\* Nutno přiložit jako přílohu doklad o odborné způsobilosti servisního technika

### NÁHRADNÍ DÍLY

Náhr.díl (popis) .....  
Náhr.díl (popis) .....  
Náhr.díl (popis) .....

### PRAVIDELNÝ SERVIS

Servisní smlouva .....  
 ano  ne

Kolikrát ročně ..... .....	Poslední servis (datum) ..... .....	Co je klimatizováno / vytápěno (obývací pokoj, serverovna) ..... .....
-------------------------------	--	---

### OPRAVENO (Firma, razítko)

.....  
.....  
.....

### vyplňuje KLIMAX TEPLICE s.r.o.

záruční závada ?  
 ano  ne  nebylo rozhodnuto  
Poškozený náhr. díl byl/bude zaslán  
 ano  ne

### POZNÁMKA



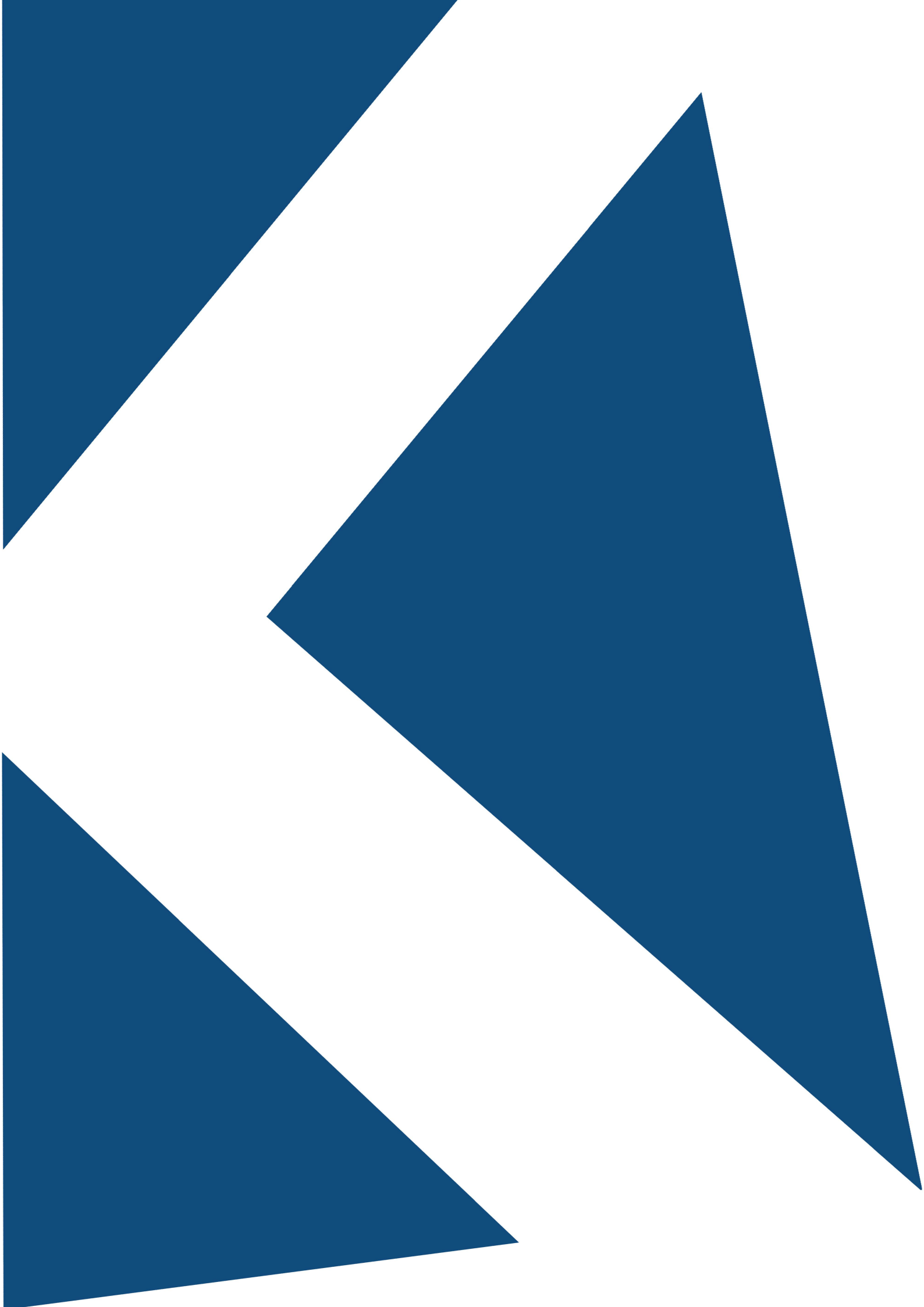
2022

# HOKKAIDO

Experience makes technology

Hokkaido, přední společnost na trhu klimatizací v Itálii a Evropě, se vyznačuje schopností vyhovět všem požadavkům na dodávky a uspokojit i ty nejnáročnější zákazníky.

Produkty naší vlastní značky jsou známé pro svou vynikající cenu a pro svou spolehlivost. Rozsah nabízeného sortimentu, předprodejní a poprodejní služby a řízení přímé logistiky jsou silnými stránkami této společnosti patřící do skupiny Termal.





**HOKKAIDO**  
Experience makes technology

**KLIMAX**

**KLIMAX Teplice s.r.o.**

Teplická 45, 417 23 Košťany Czech republic  
Tel. +420 417 568 023 | Fax +420 417 568 082  
obchod@klimax.cz  
www.hokkaido.cz